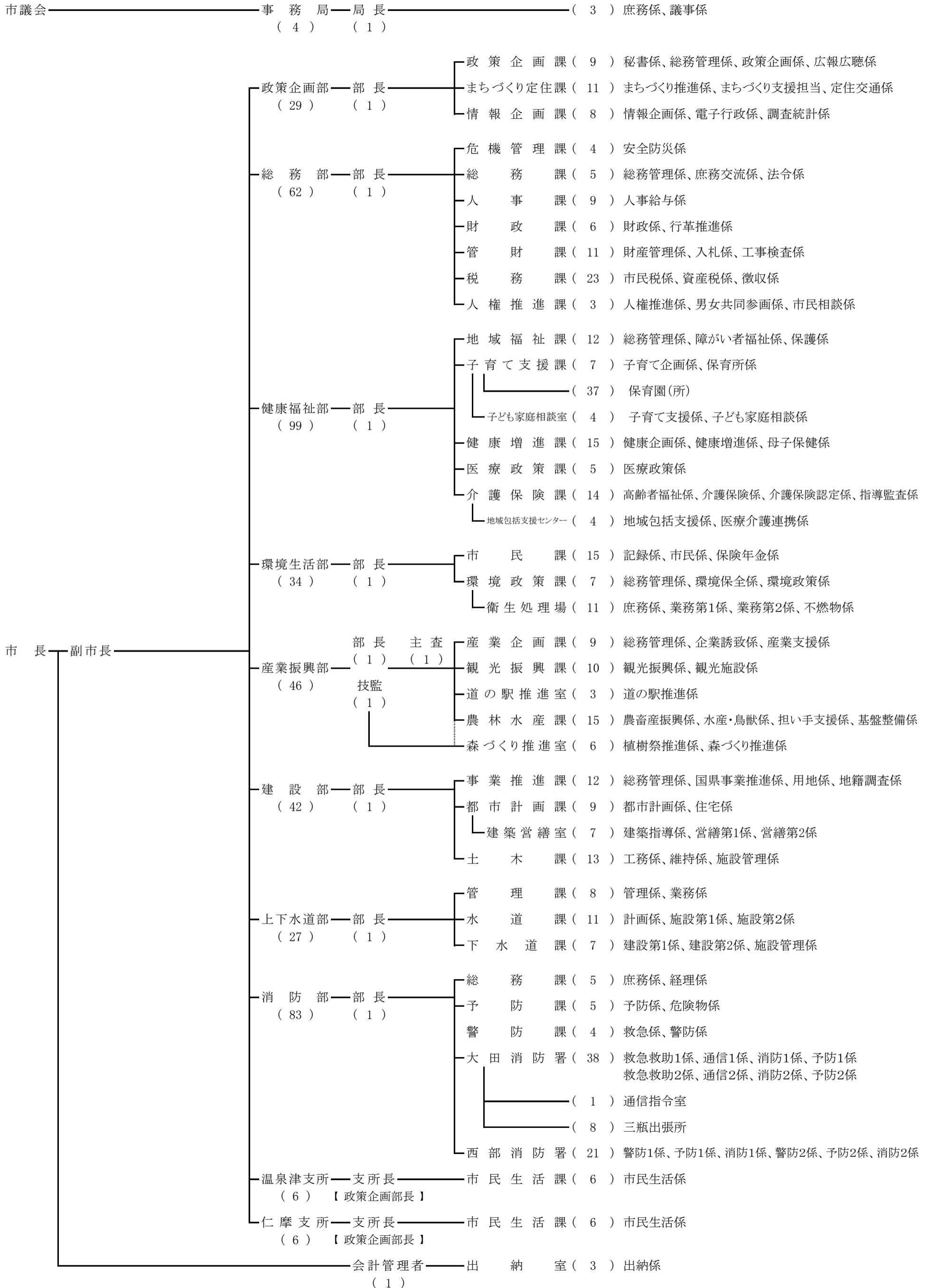
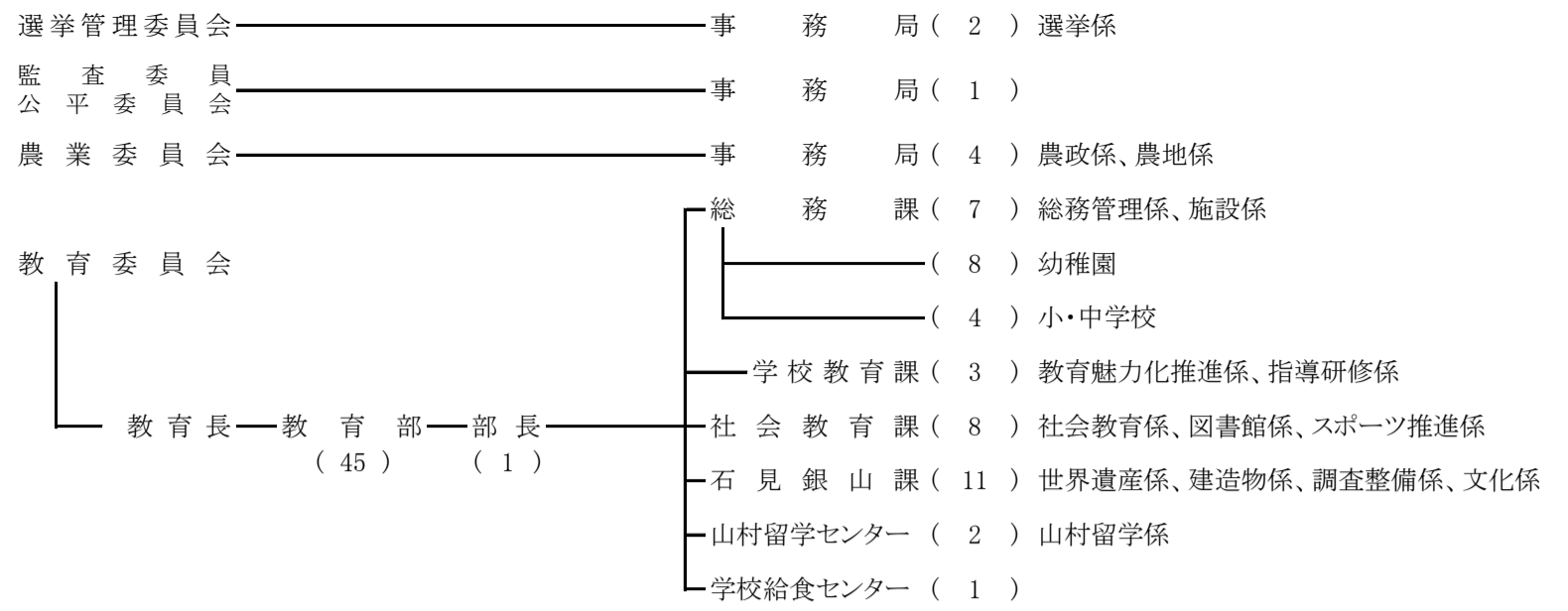


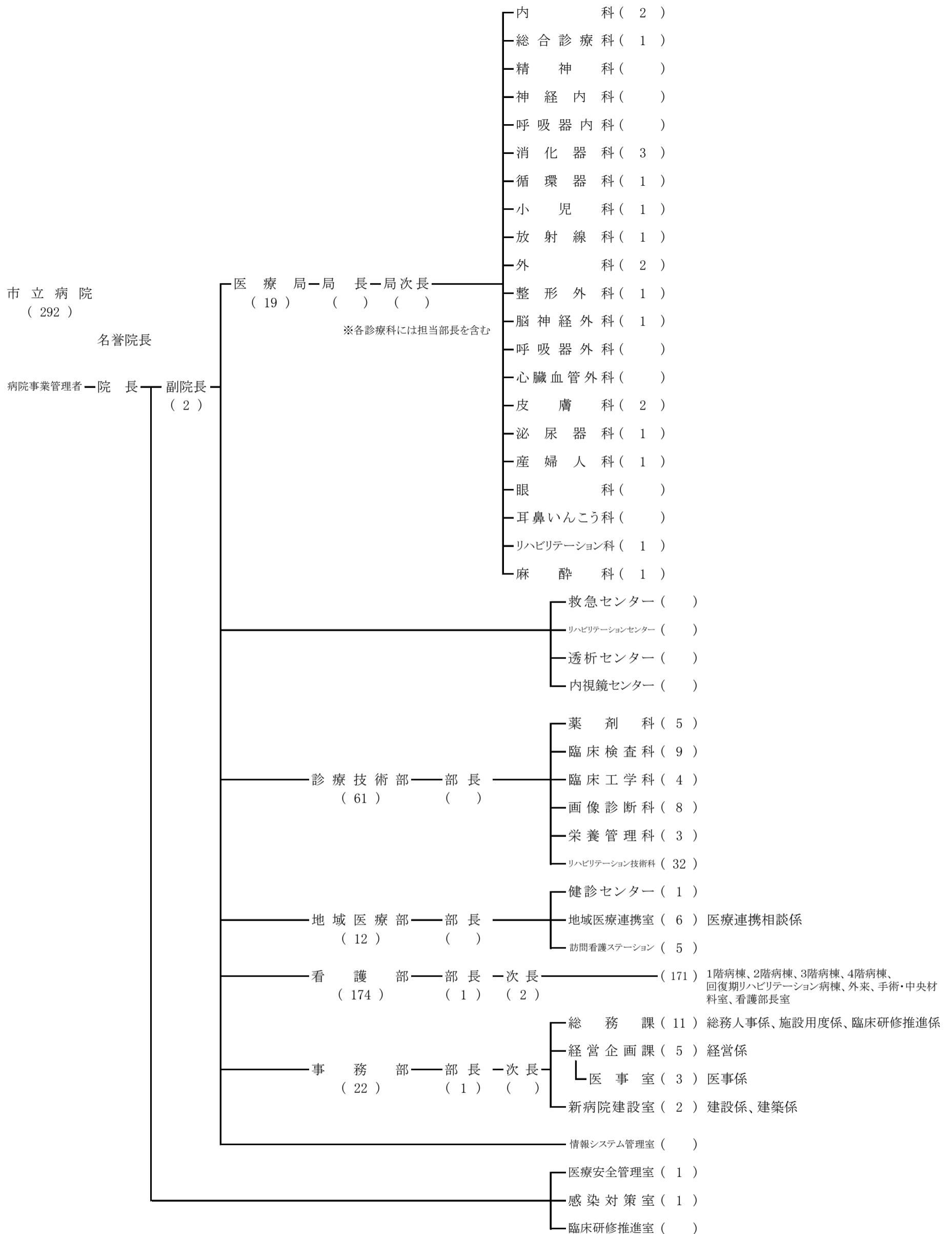
大田市の行政機構及び市職員数(除く特別職)

職員総数 786人

(令和2年4月1日現在)







	全体	病院	その他
局	1	1	0
部(支所、局)	16	4	12
課(局、室、所、場、科、センター)	98	49	49
係等	135	8	127
保育園(所)、幼稚園	9		9
職員数(除く3役、病院事業管理者)	786	292	494

(県派遣職員を含む)